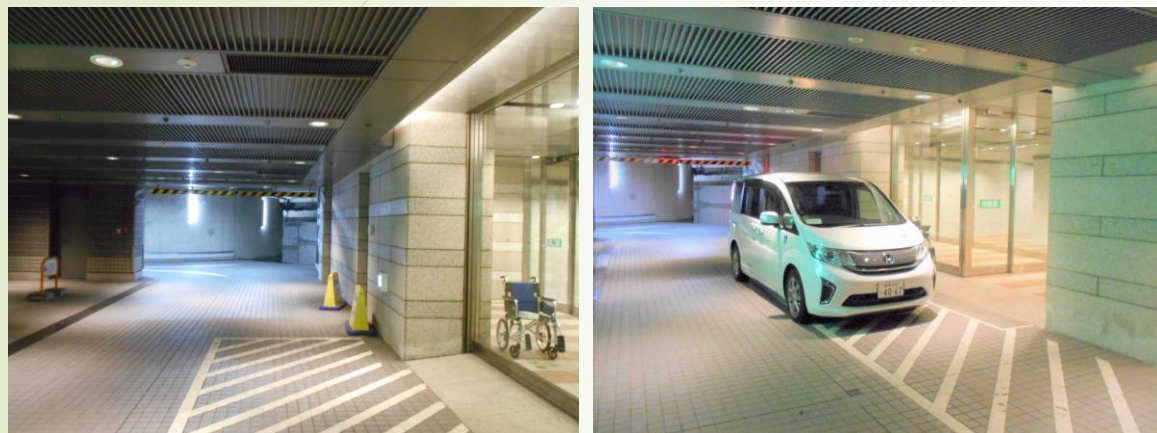


# 新宿西口腎クリニック《送迎のご案内》

## ① 乗降場所はアイランドタワー地下駐車場

※雨の日でも濡れずに乗降できます。



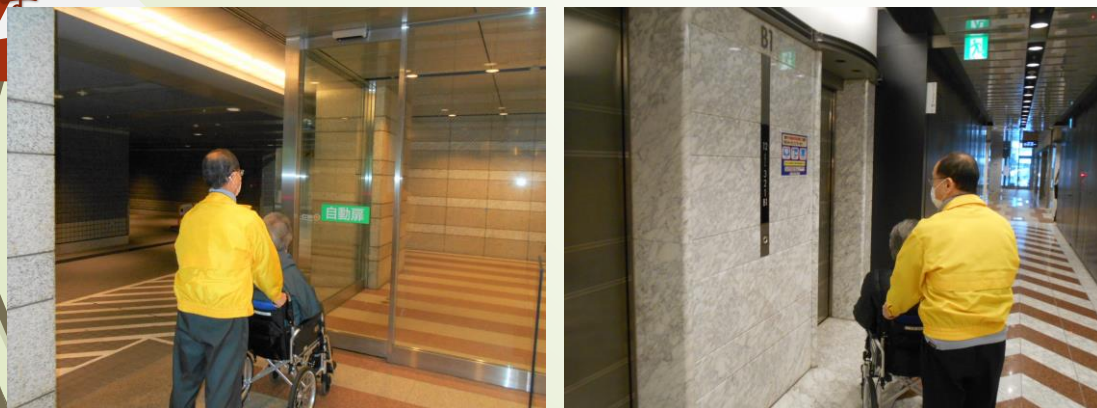
## ② スタッフの介助サポートによるご案内

※車イスをご利用の方も安心してご利用いただけます。



## ③ 乗降場所からクリニックまで段差のないバリアフリー仕様

※乗降所からクリニックまで段差がないバリアフリー仕様となり転倒の危険性が低い建物で



患者さま・ご家族さまおよび医療機関関係者さま  
送迎・その他について、ご不明な点・ご質問など  
当クリニックまでお気軽にお問合せ下さいませ。

新宿西口腎クリニック

TEL : 03-5320-8611 / FAX:03-5320-8636

MAIL: Shinjuku-jin.cl@grp.zenjinkai.or.jp