

横浜第一病院 昼間の個室透析

「火・木・土クール」をスタート

(透析開始時間：午前 9：00 ～)

落ち着いたシックな木目調、
ホテルのようなプライベート空間を演出。

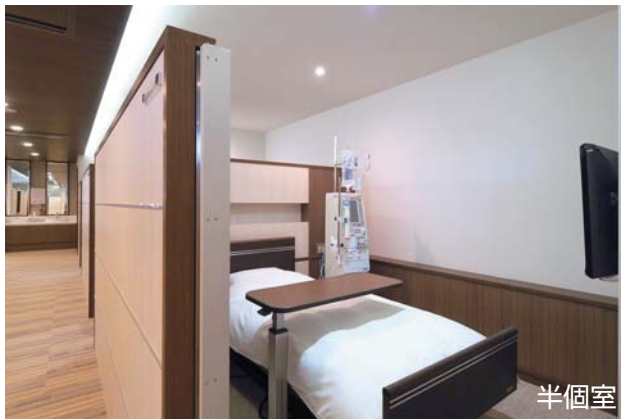


完全個室

全室にクローゼット、自由にお使いいただけるテレビ (32 型 TV)、インターネット環境完備。
完全個室については 37 型 TV、DVD プレイヤー、ノートパソコンをご用意しております。
カメラモニターによる見守りも行っており、個室でも安心してお過ごしいただけます。



半個室入口



半個室



シャワールーム



洗面スペース

半個室タイプもございます。女性も安心のシャワー室、パウダールームなどもご利用いただけます。

※個室のタイプにより、ご利用料金が異なります。



横浜第一病院 横浜市西区高島 2-5-15 (横浜駅東口より徒歩 5 分)

院内にはバスキューアアクセスセンターを併設しており安心のフォロー体制です。
横浜駅東口より徒歩 5 分と帰りがけのお買い物などにも便利な環境です。
通院のご相談やご見学も随時対応いたしますので、お気軽にお問い合わせ下さい。

(お問い合わせ：045-453-6711 / 担当…柴田・小原・坂本)